

LOKAL NR 2

Zestawienie powierzchni : [ m<sup>2</sup> ]

|       |               |       |
|-------|---------------|-------|
| 01    | Przedpokój    | 2,72  |
| 02    | Pokój dzienny | 16,24 |
| 03    | Sypialnia     | 10,01 |
| 04    | Łazienka      | 3,45  |
| Razem |               | 32,42 |
| Ogród |               | 24,17 |

SKALA 1:60

Pomiar wykonano zgodnie z normą PN-ISO 9836:2015

Łowicz  
ul. Krudowskiego  
Lokal nr 2

POMIAR POWIERZCHNI LOKALU

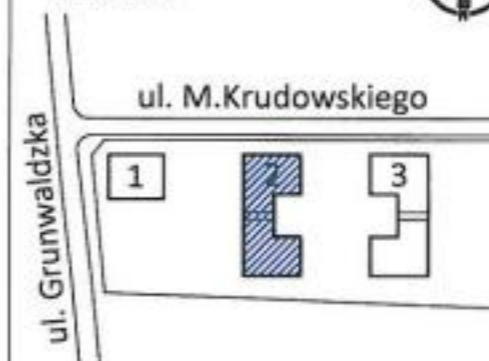
Pomiar i opracowanie :

*mgr inż. Dariusz Usowicz*  
GEODETA UPRAWNIONY  
NR UPR. GEOD. 16596

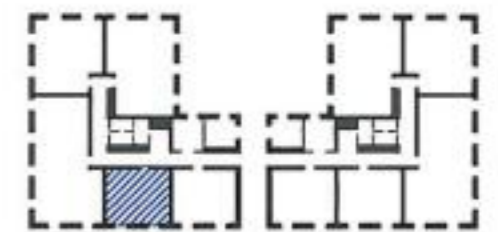
Data :

Imię i nazwisko właściciela, podpis :

ORIENTACJA BUDYNKU W  
TERENIE



ORIENTACJA LOKALU W  
BUDYNKU



Parter